

Содержание

1	Что такое программа MobileDoctorV2?	2
2	Как использовать программу MobileDoctorV2?.....	3
3	Какие устройства Huawei поддерживает программа MobileDoctorV2?	4

1 Что такое программа MobileDoctorV2?

MobileDoctorV2 – это компьютерная программа, предназначенная для диагностики и решения возможных проблем устройств мобильного широкополосного доступа Huawei. Данная программа поддерживает работу на ПК со следующими ОС:

Windows XP, Windows Vista, Windows 7, Windows 8 (32/64-битная)

Только пользователи с правами администратора могут управлять программой MobileDoctorV2 на ПК.

Программа MobileDoctorV2 может быть использована для диагностики следующих элементов:

Элемент	Описание
Статус устройства	Проверка работы портов и драйвера устройства.
Статус сети Wi-Fi	Проверка статуса сети Wi-Fi, режима работы, черного списка, белого списка и пр.
Статус SIM-карты	Проверка PIN-кода, PUK-кода и статуса блокировки SIM-карты.
Статус регистрации в сети	Проверка статуса регистрации устройства в сети и уровня сигнала сети.
Профиль устройства	Проверка параметров коммутируемого соединения устройства.
Статус сетевого соединения	Проверка сетевого соединения устройства.

2 Как использовать программу MobileDoctorV2?

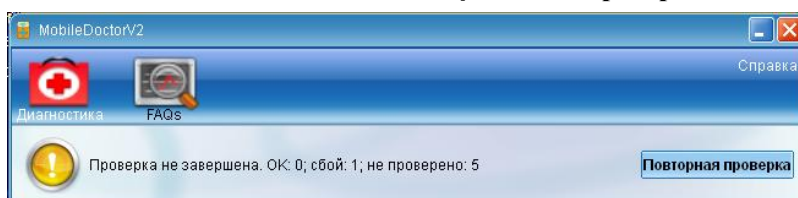
2.1 Установка и диагностика



1. Разархивируйте пакет с ПО на ПК.
2. Подключите устройство к ПК по проводной или беспроводной сети.
3. Включите устройство и запустите файл **MobileDoctorV2.exe**.

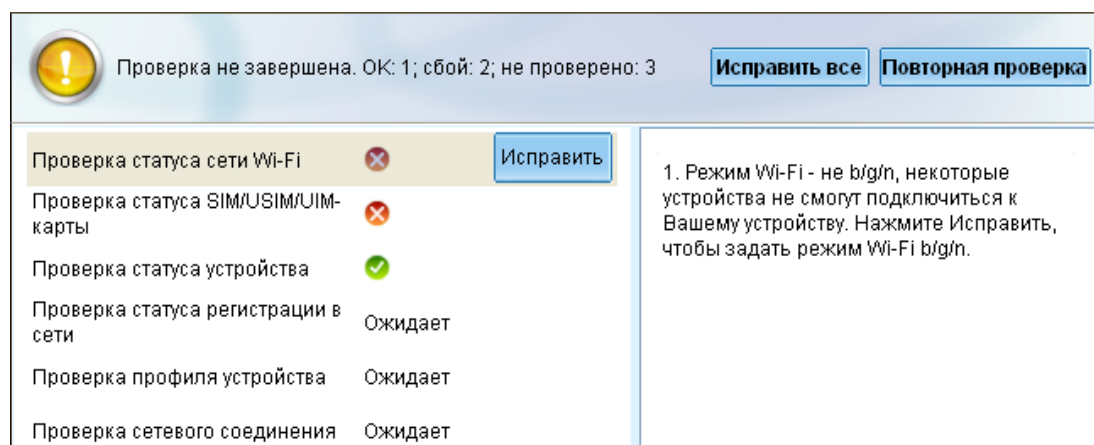
Программа MobileDoctorV2 автоматически выполнит диагностику устройства.



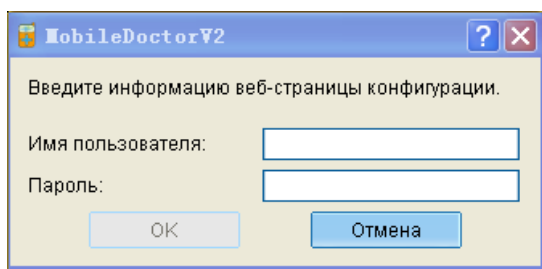
Внимание! Если устройство не определяется ПК, убедитесь, что оно корректно подключено к ПК и включено. Затем нажмите **Повторная проверка**.



4. Если проверка элемента выполнена успешно, отображается значок ; если в ходе проверки выявлена проблема, отображается значок ; если выявленная проблема может быть решена, отображается кнопка **Исправить**. Статус **Ожидает** означает, что помеченные им элементы не могут быть проверены, пока проблемы, выявленные в элементах, проверенных ранее, не будут устранены.



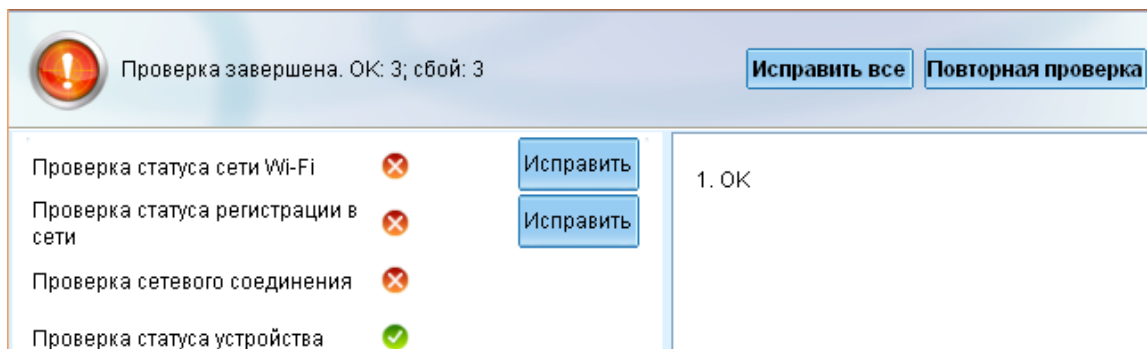
5. Если во время проверки потребуется ввести имя пользователя и пароль, введите имя пользователя и пароль, заданные на веб-странице конфигурации проверяемого устройства. Имя пользователя и пароль устройства по умолчанию напечатаны на упаковке или задней панели устройства.



2.2 Решение проблем

Если в ходе проверки выявлена проблема, нажмите **Исправить**, чтобы исправить проблемы отдельного элемента, или нажмите **Исправить все**, чтобы исправить проблемы всех элементов. Если в работе элемента выявлена проблема, но кнопка **Исправить** отсутствует, следуйте рекомендациям, приведенным в правой части окна.

Внимание! В работе одного элемента может быть выявлено несколько проблем. Если нажать кнопку **Исправить**, все проблемы данного элемента будут решены.



3 Какие устройства Huawei поддерживает программа MobileDoctorV2?

Данная программа поддерживает проверку следующих устройств мобильного широкополосного доступа Huawei:

E3256s, E3276s, E5220, E5776s, E5756, E8278, ET5321, E5372S-32, E5375, ET5321s, EC5321, E5170s-22, E5151, 102HW, E3131Cs, E3251 и E3331.